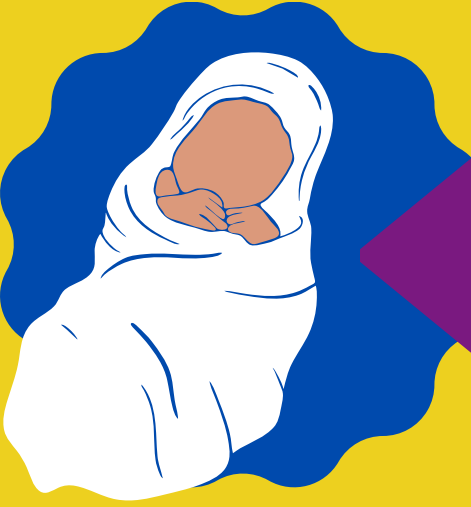


AFET BÖLGESİNDE DOĞUM ANINDA BİR SAĞLIK KURULUŞUNA ULAŞAMAYACAK DURUMDA İSENİZ GÜVENLİ DOĞUM İÇİN DİKKAT EDİLMESİ GEREKENLER

Doğuma yardımcı olacak kişiler ellerini yıkamalı ve eldiven kullanmalıdır.
Göbek kordonunu kesmek için temiz bir alet kullanılmalıdır.



Doğumdan sonra bebeği temiz bir bezle kurulayın ve ısı kaybını önlemek için giydirin veya temiz bir battaniye ile sarın.
Doğumdan sonra bebeğin sıcak tutulması çok önemlidir.



Anne yanında ise annenin göğüs kafesi üzerine gelecek şekilde bebek ve annenin ten tene temasını sağlayın.
Doğumdan sonraki ilk bir saat içinde mutlaka emzirin.
Yenidoğan bebeklerin ilk aşısı anne sütüdür.



Mümkün olan en kısa zamanda anne ve bebeği bir sağlık kuruluşuna götürün.