

EVLİLİK ÖNCESİ DANIŞMANLIK



Hacettepe Üniversitesi Tıp Fakültesi Halk Sağlığı Anabilim Dalı



Toplum İçin Bilgilendirme Sunumları
2015

Bu sunum Arş. Gör. Dr. Zehra Gökkaya-Kılıç, Arş. Gör. Dr. Kevser Uz-Çetin, Arş. Gör. Dr. Özge Yavuz-Sarı tarafından Prof. Dr. Dilek Aslan danışmanlığında hazırlanmıştır.

Bu sunum aşağıda belirtilen şekilde kaynak gösterilmek şartıyla yazılı, elektronik, vb. ortamlarda kullanılabilir.
Gökkaya-Kılıç Z, Uz-Çetin K, Yavuz-Sarı Ö, Aslan D. Evlilik Öncesi Danışmanlık. HUTF Halk Sağlığı AD. Toplum Eğitim Sunumları [İnternet]
http://www.halksagligi.hacettepe.edu.tr/diger/topluma_yonelik.php. Erişim:31.12.2015.

AMAÇ

Bu sunumun amacı;

- ✓ Sağlık kurumlarının tanı ve tedavi dışında, evlilik öncesi **danışmanlık** ve **eğitim verme** ile ilgili yaklaşımlarının aktarılması,
- ✓ Çiftlerin evlilik öncesi testleri ve testlerin amaçlarını bilmeleridir.

Evlilik Öncesi Danışmanlık

- ✓ Evlilik öncesi danışmanlık, çiftlere evlilik için hazırlık konusunda yardımcı olan yaklaşım ve önerileri kapsar.
- ✓ Evlilik öncesi danışmanlık hizmetleriyle, çiftlere evlilik sürecinde oluşabilecek sorunlar ve çözüm yollarıyla ilgili yardımcı olunabilir.

Evlilik Öncesi Danışmanlık

- ✓ Evlilik öncesi danışmanlık hizmetiyle, günümüzde önemi artan bulaşıcı hastalıklar ve genetik geçişli hastalıklarla ilgili **bilgi verilmekte**, çiftler olası **riskler, sonuçları ve korunma yolları** konusunda bilinçlendirilmektedir.
- ✓ Böylece sağlıklı ve eğitilmiş bir toplum oluşumu sağlanabilmektedir.

Evlilik Öncesi Danışmanlık

Evlilik öncesi danışmanlık hizmetleri kapsamında;

- ✓ Üreme sağlığını koruma ve gebeliği önleyici yöntemler hakkında bilgilendirme,
- ✓ Bulaşıcı hastalıklar, akraba evliliği, genetik geçişli hastalıklar ve kalıtsal kan hastalıklarıyla ilgili tarama testleri ve danışmanlık hizmetlerinin yürütülmesi,
- ✓ Çocuk sahibi olmayı düşünen çiftlere de gebelik öncesi danışmanlık verme,

konularında çalışmalar yürütülmekte, başvuran kişiler bilgilendirilerek gereken yönlendirmelerin yapılması amaçlanmaktadır.

Başlıca Yasal Düzenlemeler

- ✓ **Türk Medeni Kanunu Madde 136**
- ✓ **Umumi Hıfzısıhha Kanunu Madde 123**
- ✓ **Evlendirme Yönetmeliđi Madde 14**

Türk Medeni Kanunu Madde 136. [Internet] www.nvi.gov.tr/Files/File/Mevzuat/Nufus.../turkkanunumedenisi.docUmumi Hıfzısıhha Kanunu Madde 123. [Internet] <http://www.mevzuat.gov.tr/MevzuatMetin/1.3.1593.pdf>.
Evlendirme Yönetmeliđi Madde 14. www.resmigazete.gov.tr/eskiler/2006/12/20061208-17.htm

Evlilik Öncesi Danışmanlık

- ✓ Evlenmek üzere evlendirme memurluklarına başvuran tüm çiftler, “**Evlilik Öncesi Sağlık Raporu**” almak üzere Toplum Sağlığı Merkezi’ne (TSM) yönlendirilmektedir.
- ✓ Bu işlemlerin, hastaneler ve özel sağlık kurumları tarafından da yapılması mümkündür.
- ✓ **Ancak TSM tarafından onaylanmadan raporlar geçerli değildir.**

Evlilik Öncesi Danışmanlık

- ✓ Bir çiftte evlilik öncesi sağlık raporu verilebilmesi için adayların sağlık kuruluşuna **birlikte gelmeleri ve danışmanlık hizmetini birlikte almaları** esastır.
- ✓ Ancak, zorunlu hallerde (farklı ülkelerde veya şehirlerde bulunma gibi) ayrı hekimler tarafından da sağlık raporu düzenlenebilir.

Evlilik Öncesi Danışmanlık

- ✓ Tüm muayenelerde olduğu gibi evlilik muayenelerinde de gizliliğe özen gösterilmelidir.
- ✓ Adaylara bu formdaki bilgilerin **kesinlikle gizli kalacağı**, sadece muayene sürecinde bilgi edinme ve risk değerlendirme amaçlı olduğu, verdiği bu ön bilgilerin müstakbel eşine açıklanmayacağı belirtilmelidir.

Evlilik Öncesi Tarama Testleri

- ✓ Çiftlerin anamnezleri (tıbbi hikaye) alınır, fizik muayeneleri yapılır ve sonrasında laboratuvar testleri için kan alınır.
- ✓ Bulaşıcı hastalıkların taranması
- ✓ Talasemi (Akdeniz Anemisi) riskinin tespiti
- ✓ Kan uyumsuzluğunun araştırılması (kan grubu tayini)

Bulaşıcı Hastalık Laboratuvar Testleri

- ✓ **Taramalarda istenen testler**
 - **Anti HIV** (AIDS için)
 - **HbsAg, Anti-Hbs** (Hepatit/sarılık için)
 - **VDRL** (Sifiliz/frengi için)
 - **Akciğer Grafisi** (Tüberküloz/verem için)
- ✓ **Sağlık kurumlarında istenen testler başvurunun yapıldığı ildeki İl Hıfzıssıhha Kurulu Kararları ve Belediyelerin uygulamalarına göre farklılaşabilmektedir.**

Talasemi (Akdeniz Anemisi)-1

- ✓ Ülkemizde talasemi ve orak hücre anemisi başta olmak üzere, kalıtsal kan hastalıkları önemli bir halk sağlığı sorunudur.
- ✓ Türkiye'de akraba evlilikleri nedeniyle genetik geçişli hastalıkların görülme sıklığı artmaktadır.
- ✓ Beta talasemi anne ve babadan çocuklara kalıtsal olarak geçen, önlenemez bir hastalıktır.

Talasemi (Akdeniz Anemisi)-2

1. Taşıyıcı:

- ✓ Kişilerin hafif derecede kansızlık dışında sorunları olmaz. Laboratuvar tetkiklerinde hemogloblin değeri hafif düşüktür.
- ✓ Talasemi taşıyıcılığı bir hastalık değildir ve tedavi gerektirmez.

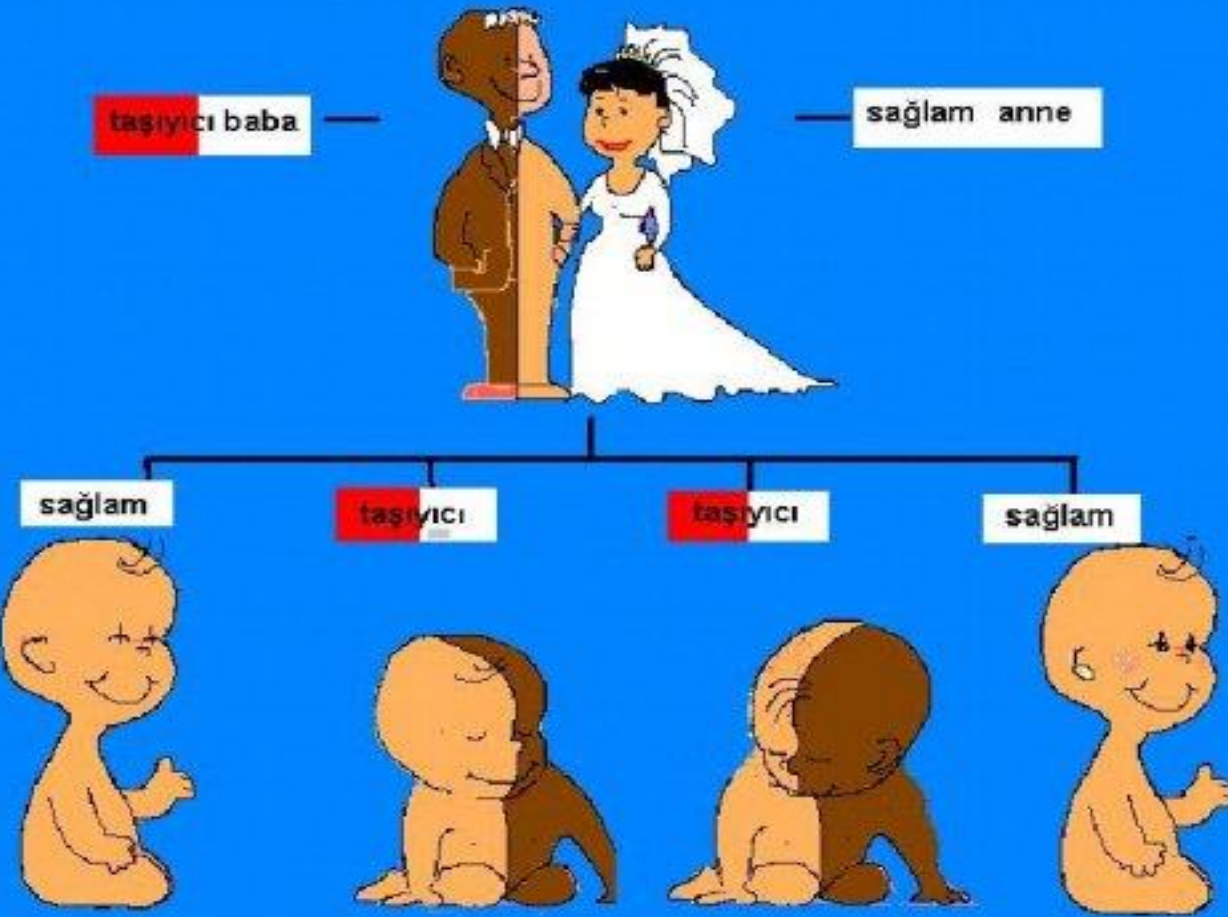
2. Hasta:

- ✓ Anne ve babanın taşıyıcı olması durumunda çocukta hastalık görülür
- ✓ Kan nakli gerektirmeyen bir ara grup ve ömür boyu kan nakli gerektiren ağır hastalık şeklinde görülebilir.
- ✓ Her iki şekilde de ağır bir kansızlık ortaya çıkar ve bu hastalar hayatları boyunca düzenli tedavi görmek zorundadırlar.

Talasemi (Akdeniz Anemisi)-3

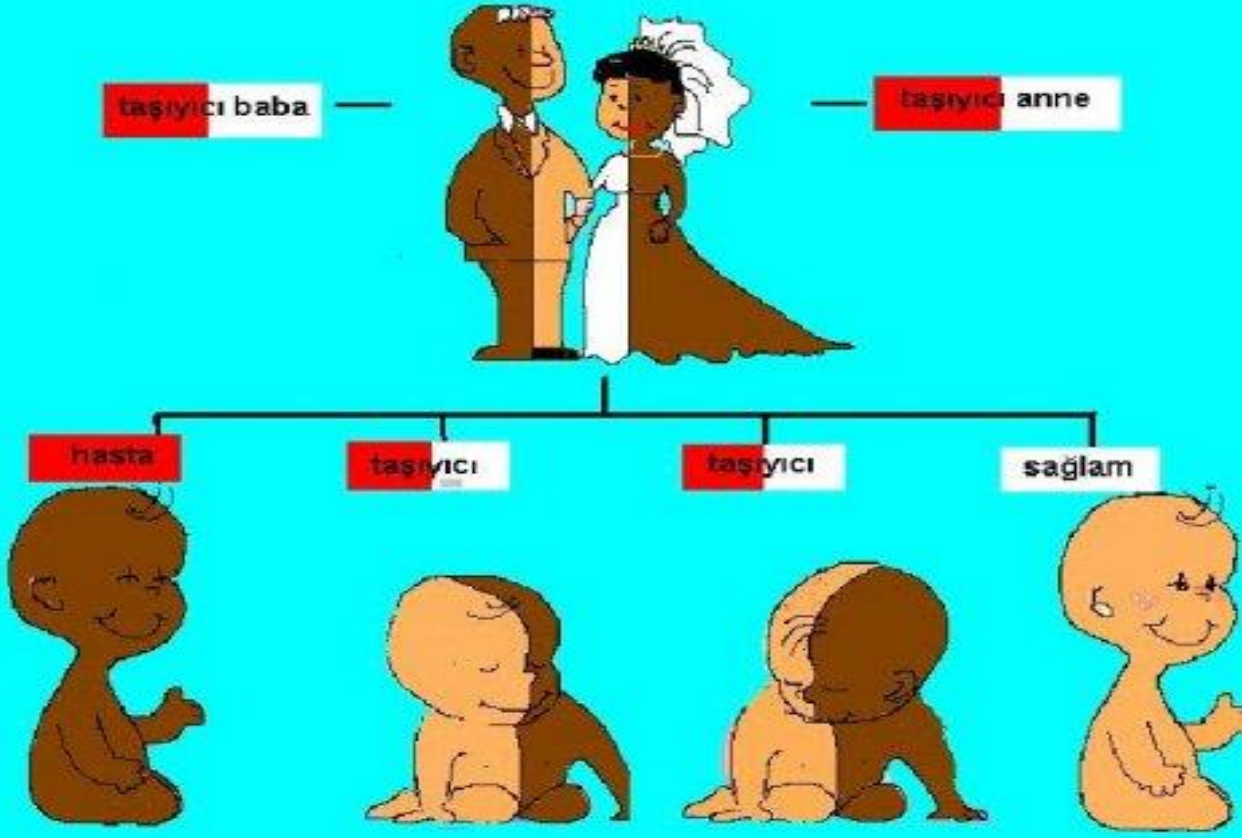
- ✓ **Taşıyıcıların tespiti:** Kan tetkiki ile taranması ve evlenecek çiftlerin taşıyıcılık açısından değerlendirilmesi çok önemlidir.
- ✓ **Genetik danışma:** Eşlerin ikisinin de taşıyıcı olması durumunda eşlere danışmanlık verilmeli, genetik tanı merkezlerine yönlendirilmelidir.
- ✓ **Prenatal (doğum öncesi) tanı:** İki taşıyıcının evliliği söz konusu ise çiftler mutlaka her gebeliğin erken döneminde (ilk 2 ay) doktora başvurmalı ve gerekli tetkikleri yaptırmalıdır.

talaseminin genetik geçiři



Bir talasemi tařıyıcısı, tařıyıcı olmayan normal bir kiři ile evlenirse doęacak her bir çocuk iin %50 tařıyıcı, %50 normal olma olasılıęı vardır. Bu durumda hastalık ortaya ıkmaz.

talaseminin genetik geçiři



İki talasemi tařıyıcının evlenmesi ile %50 tařıyıcı, %25 hasta olma olasılıęı vardır.

Kan Uyuşmazlığı

- ✓ Anne kan grubunun Rh (-) negatif, babanın ise Rh (+) pozitif olması durumuna **Rh uygunsuzluğu (kan uyuşmazlığı)** denir.
- ✓ Anne (-), baba Rh (+) olduğu durumlarda takipli gebelik önerilmeli ve koruyucu ilaç tedavisi uygulanmalıdır.
- ✓ Uygulanmazsa bebekte ciddi kansızlık oluşabilmekte, hatta bebeğin ölümüne neden olan durumlar görülebilmektedir.

Ruh Saęlıęının Deęerlendirilmesi

- ✓ Evlenme ehliyeti olup olmadıęının saptanmasını,
- ✓ Zeka gerilięi veya bunaması olan olguların evlilięe uygunluęunun saptanması,
- ✓ Bu bireylere danıřmanlık verilmesini kapsar.

Tüm bu tetkiklerin sonunda;

- ✓ **A. Hastalık olmadığında;** evlilik öncesi sağlık danışmanlığı verildikten sonra rapor düzenlenir.
- ✓ **B. Hastalık şüphesinde;** gerekli uzmanlara danışılır. Rapor uzmanın kararı ile düzenlenir.
- ✓ **C. Hastalık varlığında;** hastalığın bulaşmasını önleyecek tedavi başladıktan ve hastanın bulaştırıcılığı ortadan kaldırıldıktan sonra, kişiye danışmanlık verilir ve rapor düzenlenir.

Sormak istediğiniz herhangi bir şey var mı?

